

トレインパーク白山  
から車で30分以内の  
周辺スポット



海・山・里と  
鉄道をあそぼ!

石川県霊峰白山の  
ふもとで



海・山・里と鉄道をあそぼ! 2024年3月発行

発行: 白山市観光課

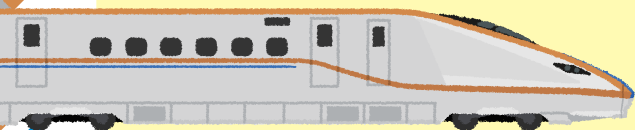
〒924-8688 石川県白山市倉光2-1 TEL.076-274-9544

●本誌掲載の情報(住所、電話番号、営業時間、定休日、料金など)は、2024年3月の取材時のものです。内容が変更となる場合があります。  
※本誌掲載の写真は、気候や自然条件により同じではないことがあります。また、本誌に掲載された内容によって生じたトラブルや損害については補償いたしかねますので、ご了承ください。  
※各スポットの入館や利用料金等は大人1名です。



白山市公式観光サイト  
「うらら白山人」

# トレインパーク白山と、 それからどこ行く??



目的別でお目当てを  
チョイスしてお出かけを!

## CONTENTS

### 地元を知るならココ

道の駅めぐみ白山 .....P6  
わくわく手づくりファーム川北 .....P7

### シーサイドであそぼ

松任海浜公園 .....P8  
小舞子海岸 .....P10

### 山の自然とあそぼ

アドベンチャーガーデン能美 .....P11  
スカイ獅子吼・パーク獅子吼 .....P12

### 遊園地であそぼ

手取フィッシュランド .....P13

### 地元と文化交流

1の1NONOICHI .....P14  
野々市中央公園 .....P15

**NEW!** 2024年3月13日OPEN

北陸新幹線に特化した体験型展示

**トレインパーク白山** ☎076-235-9677

トレインパーク白山  
ホームページ



北陸新幹線白山総合車両所の隣に設けられた体験型施設。鉄道の技術や歴史を紹介する展示、整備の様子を見学できるエリアなど、新幹線の魅力を体感できる仕掛けが盛りだくさん。入場無料のエリアもあり、大人も子どもも楽しめる観光の拠点としてもおすすめです。

白山市宮保町2828-1 9~17時(入館は~16時30分) 困水曜(祝日の場合は翌日)、12月29日~1月3日 入館無料(新幹線学びと体感エリア/こどもあそびエリアは、各入場大人500円、中学生以下無料) 97台 97台 I R いしかわ鉄道加賀笠間駅から徒歩約15分(加賀笠間駅西口からシャトルバス運行(約5分)あり、大人100円 ※1時間に1本程度) ※電子チケットはQRコードより



全国6カ所の車両所のうち、常時見学できるのはここだけ



## 北陸新幹線の実物部品にふれる 新幹線 学びと体感エリア

北陸新幹線W7系の台車やパンタグラフ、グランクラスの座席など、北陸新幹線に使われているさまざまな実物部品を展示しています。運転士が訓練で使用する北陸新幹線のシミュレータの設置は全国初。本物と同じブレーキやアクセル部品が使われており、運転士気分を味わえます。



北陸新幹線の高い技術を紹介しています。新幹線学びと体感エリアは有料



運転シミュレータは、新幹線学びと体感エリアの入場券+大型300円、小型100円が必要



## 周辺市町の多彩な魅力を発信 観光情報おみやげエリア

白山市・能美市・野々市市・川北町の3市1町の特産品や銘菓、地酒などが並ぶ販売コーナー。トレインパーク白山オリジナルのレトルトカレーはここだけの販売です。タッチパネルで周辺観光スポットを検索できる「ぶらっとナビ」も便利。観光の拠点として気軽に利用できます。



観光情報おみやげエリアは入場無料です



フルバックシリーズ  
かがやき



レトルトカレー



すべり台やボルダリングなどが楽しめる巨大遊具



子どもに人気のネット遊具



壁面を泳ぎまわる魚たちが音や光で変化するデジタルアートクション



手を当てると魚が寄ってきます

### 3F

## 音や映像で家族ぐるみで楽しめる こどもあそびエリア

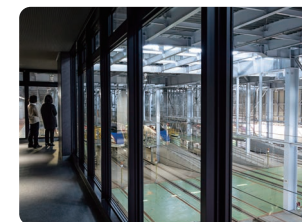
白山をイメージしたネット立体遊具など、ユネスコ世界ジオパークに認定された白山の自然や鉄道をモチーフにした大型室内遊具を設置。音や光で遊べるデジタルアートクションも人気です。こどもあそびエリアは大人の付き添いが必要。入場券おとな500円(中学生以下は無料)。

### 4F

## 車両整備が見られるのは全国でココだけ！ 新幹線 見学エリア



新幹線見学エリアは、こどもあそびエリアまたは学びと体感エリアの入場券が必要



ダイナミックな整備場は圧巻

4階の連絡通路を渡ると隣接する白山総合車両所へ。見学スペースからは、ガラス越しに新幹線の整備・点検作業をする様子が眺められます。常時見学できるのは全国でもこの車両所のみだそうです。普段は見られないバックヤードは鉄道ファン必見です。

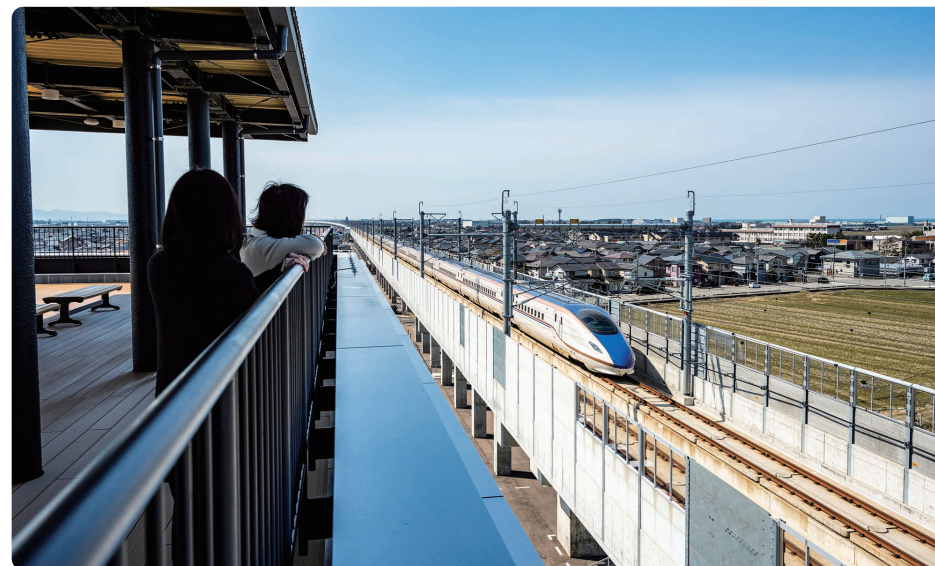
### 5F

## 時速260kmで走り去る北陸新幹線は必見！ 屋上展望室エリア



窓ガラスの真下を新幹線が走ります

屋内からも屋外からも、建物のすぐ横を走り抜ける北陸新幹線の車体が見られる無料エリア。北陸新幹線が通るたびに歓声が上がります。天気良ければ白山連峰も見渡せる絶景のロケーションもポイント。



屋外デッキからは颯爽と駆け抜ける北陸新幹線が間近に眺められます

地元を  
知るならココ

地域の特色がギュッと詰まった道の駅

道の駅めぐみ白山

白山の恵みを見る、食べる、買う  
道の駅めぐみ白山

☎076-276-8931

日本海から白山の頂上まで広大な市域を有し、豊かな食文化や産業が育まれた白山市。館内ではこうした白山市の魅力をたっぷり体感できます。肥沃な手取川扇状地がもたらす農産品や白山麓のジビエ、それに合う地酒など、地域の個性的な逸品に出合えるほか、鉄道の紹介コーナーもあります。

☒白山市宮丸町2183 ☒9時30分～18時(レストランは10～16時) ☒無休(12月31日～1月2日は休み) ☒228台



天気の良い日には白山連峰が見渡せます

道の駅めぐみ白山  
ホームページ



地場産品売り場

新鮮野菜や地酒、スイーツなどバラエティ豊かな品揃え。気候・風土に育まれた味噌や醤油、酢、酒、糀などの発酵食品をはじめ、ふくの糠漬けや粕漬けなど郷土の味が満載。白山市の伝統工芸品や小物なども並べられ、きっとお好みの品が見つかります。



ここでしか買えないオリジナルの商品もあります

レストラン

自然光がたっぷり注ぐレストランは120席と広々。人気は、もつみそ鉄板焼定食(ライス・小鉢・味噌汁付)やあんかけかつ丼など。レトロ喫茶のドリンクやスイーツまで揃い、メニューは豊富です。



白山麓特産の  
木滑なめこそば



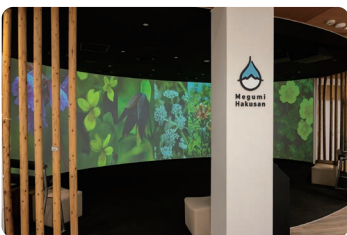
広々としたレストラン

鉄道のまち白山コーナー

白山市と鉄道の関わりを紹介するコーナー。実物大の大きな新幹線パネルの前での記念撮影も人気です。



新幹線や鉄道ファンの方には興味深い展示です



大型スクリーンでは伝統、食、自然をテーマにした映像が楽しめます

観光情報コーナー

巨大なスクリーンで白山市の観光スポットなどの情報を発信するコーナー。白山市のほか、県内全域の観光マップなども入手できます。

トレインパーク白山  
からクルマで  
約3分

石川県で最大級の道の駅として2018年にオープン。霊峰白山を遠望する眺めの良さやゆったりとした敷地の広さが自慢。地場産品の充実に加え、観光情報やドッグランもあり、みんなで楽しめます。

地元を  
知るならココ

地元産の麦を生かしたビールづくり  
わくわく手づくりファーム川北

華やかなデザインの金沢百万石  
ビールはみやげとしても大人気

大麦も米も麦芽もホップも地元産  
わくわくブルワリー(醸造所)

※見学不可



精麦から手がける、国内でも数少ない醸造所

醸造所では全8種類を製造。定番は、地元川北の六条大麦を使った金沢百万石ビール。スッキリとしたペールエール、コクのあるダークエール、喉ごしの良いコシヒカリエールの3種。リラックス効果があるという麦芽中のギャバ成分を多く残す独自技術で醸し、健康にも配慮した自信作です。

☒川北町橋新口49-1  
☒困見学不可。ビールの購入は産直物産館へ



金沢百万石ビール、とれたて旬の野菜、自慢の味噌などが並び

みずみずしい  
地元野菜が並び  
産直物産館

☎076-277-8989

館内に朝から運ばれるのは近隣農家の方が持ち寄る新鮮な野菜です。ほかにも手作り自慢の味噌や銘菓、クラフト雑貨など、作り手の顔が見える商品が揃っています。金沢百万石ビールは缶やビン、限定品の販売もあります。

☒川北町沓ツ屋183-3 ☒10～16時(日曜は～15時) ☒月・火曜、盆、年末年始 ☒30台

限定ビールを  
あるよ



毎日のように通う地元のファンも多い産直物産館

わくわく手づくり  
ファーム川北  
ホームページ



トレインパーク白山  
からクルマで  
約17分

手取川扇状地に位置する川北町は、一面に広がる水田が美しいエリアです。「農業を通じて町を盛り上げたい」、そんな熱い思いとともに農業法人のわくわく手づくりファーム川北は設立されました。

シーサイドで  
あそぼ

日本海の絶景が目の前に広がる  
松任海浜温泉 おつかりさま ☎076-274-5520

松任海浜温泉 おつかりさま

ホームページ



海辺に広がる広大なリゾートエリア  
松任海浜公園



ゆったり  
するねえ~

日本海を見下ろす男性露天風呂は広々

海に向かって浴場が設置され、露天風呂からは雄大な日本海が見渡せる開放的な日帰り温泉。時には水平線に沈む夕日が見られることも。サウナも併設。レストランや休憩所も充実しています。北陸道徳光PAからは、高速を降りずに歩道橋を渡って温泉に行けます。

☒白山市徳光2665-1 ☒5時~22時30分(月曜は10時~、祝日の場合は5時~) ※入場は30分前まで ☒第3木曜 ☒入浴530円 ☒250台

松任海浜公園 ☒白山市徳光町、相川町  
☒☒☒屋外遊具散策自由 ☒490台  
☎076-274-0639 (松任海浜公園管理事務所)



黄色や緑の楽しい色づかいて、飽きずに遊べる遊具です

カラフルな遊具で  
気分も上がる  
松任海浜公園  
アスレチック遊具

広大な芝生広場の中央に設置されたカラフルなアスレチック遊具が目を引きます。くねくねしたすべり台で滑ったり足場をよじ登ったり、思いっきりカラダを動かさせます。そばにある健康を考えたフィットネス遊具は大人に人気。バーベキュー広場もあり、1日ゆったり過ごすことができます。

※バーベキュー場は要予約  
(小炉1,070円、大炉1,600円)

トレインパーク白山  
からクルマで  
約13分

日本海に沿って、南北約1.5kmに延びるマリナーリゾートエリア。日帰り温泉や室内プール、宿泊施設、海水浴場、芝生広場や大型遊具、バーベキュー場などが揃い、広大なレジャーゾーンとなっています。



冒険の森エリアにある巨大な船の遊具

船乗りになった気分で遊ぼう！  
松任海浜公園 北前船遊具

芝生広場の中を堂々と航行する北前船。かつて日本海で活躍していた北前船をモチーフにした大型遊具です。船の中で滑り台やネット遊具などで遊べ、子どもたちに大人気です。すぐそばにあるピラミッド型のネット遊具は難易度が高く、上っていくと頂上はかなり高くドキドキ。

海を背にモニュメントと記念撮影はいかが？  
愛が芽生える?? フォトスポット

松任海浜公園には、紺碧の日本海を背にして、恋人同士や家族で記念撮影したいフォトスポットが2つあります。ひとつは「恋人の聖地 ご縁をくくるHAKUSAN」のモニュメントで、LOVEベンチ、ピンクのハートモニュメントと虹色のイスは、やわらかなパステルカラーでラブラブ感満載。もうひとつはそのカタチもズバリ「#LOVE」モニュメント。離岸堤の人工リーフに設置されているので、波の荒い日はアクセス不可。



駅のホームをモチーフにLOVEベンチを配した恋人の聖地モニュメント

耳より  
情報

LOVEベンチや季節限定でアクセスできる  
#LOVEはSNS映え間違いなし！

おおきな海に  
叫ぼう！



真っ白な「#LOVE」にたどり着けると愛が成就？  
人工リーフ開放期間は4~10月、9~17時(荒天時は不可)

松任海浜公園 エリアMAP



シーサイドで  
あそぼ

# 日本の渚百選に選ばれた美しい海岸 小舞子海岸



波がおだやかで砂浜も広く海水浴向きの海岸

美しい浜で  
海水浴

## 小舞子海水浴場

☎076-272-4800 (白山市施設管理課)

小舞子海岸には毎年7月中旬～8月中旬まで海水浴場がオープン。沖合いに防潮堤があることから、浜には砂丘がたっぷり広がっています。期間中は小舞子ビーチハウスとして、温水シャワーや休憩施設、売店なども開設されます。日本海の水平線に沈む夕日のスポットとしても有名。

📍白山市湊町井1-3 期間中  
9～17時 入場無料 回150台



日本の渚百選のひとつ、小舞子海岸の夕日

耳より  
情報

IRいしかわ鉄道  
小舞子駅から徒歩5分、専用駐車場からもビーチまで近く、子ども連れにも人気！

トレインパーク白山  
からクルマで  
約15分

日本海へと流れ込む手取川の河口に近い砂浜の海岸。小舞子の名の由来は、兵庫県にある白砂青松の砂浜「舞子の浜」に似ていたからということ。小舞子海岸は波もおだやかで、夏は海水浴場として賑わいます。

山の自然と  
あそぼ

# 大自然の森と思いっきりたわむれる アドベンチャーガーデン能美



※要予約。チャレンジコース60～90分、アドベンチャーコース70～100分、サバイバルコース90～120分(すべて安全講習を含む)

チャレンジコース/アドベンチャーコース/サバイバルコース ☎0761-58-0923

石川県初の森林の中の空中アスレチック施設。木々に囲まれて50種類のアクティビティが設置されています。チャレンジコースは5歳以上かつ110cm以上から、樹上の冒険が子どもから大人まで一緒に楽しめます(※9歳以下は保護者同伴)。より難易度の高いダイナミックなアクティビティは10歳以上140cm以上から体験できるアドベンチャーコース。体力に自信のある方はどちらのコースも楽しめるサバイバルコースがおすすめです(※17歳以下は保護者同伴)。

📍能美市和気町ラ90 こくそう里山公園内 園9～17時(受付は～15時)※季節により変動あり 回不定休 団体料金2,200円、2,800円、4,000円(GW・お盆は2,500円、3,200円、4,500円) 回30台



森の中でのボルダリングは爽快



ジップラインなどで広大な森を探検できます

アドベンチャーガーデン能美  
ホームページ



## バーベキュー/ハラブナ釣り

園内では、バーベキューも可能。網・鉄板は用意していますが、食材、炭は持参。食材は予約(3日前まで)すれば用意してくれます。ハラブナ釣りができる池もあり、グループや家族連れに人気。



バーベキューは1基1,240円+1人200円。要予約の食材は1人前2,500円(地元の精肉店から取り寄せ)

トレインパーク白山  
からクルマで  
約30分

虚空蔵山の麓、「こくそう里山公園」内にあ  
る森林の中に広がるアスレチック広場。森  
林体験型のアクティビティが楽しめます。  
里山の森を活用することで、枝打ちや草刈  
りなど里山の保全にも努めています。

# スカイ獅子吼パーク獅子吼

爽快な空中散歩が楽しめる絶景高原

**スカイ獅子吼** ☎076-272-0600

金沢平野から日本海まで一望できる獅子吼高原。スカイ獅子吼はスカイスポーツの拠点として、全国からのファンが集まります。ゴンドラで頂上に上がり、白山手取川ユネスコ世界ジオパークの象徴的な眺望を楽しむもよし、インストラクターとパラグライダーに乗るタンデムフライトで空中遊覧を楽しむのもよし。

☒ 白山市八幡町110 ☒ 200台(パーク獅子吼)

- ゴンドラ  
☒ 10~17時(上り最終は16時30分、GW・夏休みの一部は9時30分~) 困火曜(冬期は休業) 往復710円
- スカイ獅子吼パラグライダースクール  
☎076-273-2320
- 獅子吼高原パラグライダースクール  
☎076-273-0658



スカイ獅子吼からは美しい手取川扇状地が見渡せます



そり遊びも楽しい



ラッピングゴンドラ乗れたらラッキー!

多彩な施設が集まる緑の公園

**パーク獅子吼**

☎076-273-8449(獅子ワールド館)

獅子吼高原の麓に広がるパーク獅子吼。一帯には、獅子頭作りや獅子舞が盛んな鶴来ならではのテーマ館「獅子ワールド館」をはじめ、秋祭りに登場する造り物を展示する「造り物の館」、レストランやカフェなどが点在。一帯は公園になっており散策もおすすすめです。

☒ 白山市八幡町110 ☒ 200台

●獅子ワールド館  
☒ 10~17時(12~3月は~16時) 困火曜(冬期は火・金曜) 入館無料

獅子吼高原ホームページ



▲獅子ワールド館では日本一の大さきといわれる木彫り夫婦獅子頭を展示

▶獅子吼の山を背にして立つ建物は、地元の木材を中心に使用



手取川や田園風景、晴れていれば白山連峰も望める大観覧車



いろんな遊びが詰まったレジャーゾーン

石川県で本格的な遊園地があるのはここだけ。メリーゴーランドやスリル満点のスーパーキャメルコースターなどが人気です。釣堀コーナーでは鯉釣りや金魚すくいも。屋内にはゲームセンターもあり、ペットショップでは熱帯魚や鳥、イヌやネコ、昆虫など多種多様な生き物を扱っており、見るだけでも癒されます。

☎0761-57-2211

☒ 能美市粟生町ツ58 ☒ 10~17時(季節により変動あり) 困火曜(春・夏・冬休み期間中は営業)、ペットショップは無休 入館無料、乗り物券は1枚150円、10枚綴り1,200円 ☒ 1800台



手取フィッシュランドホームページ



熱帯魚の種類のにびっくり

# 50年以上愛されるトータルファンタジーランド 手取フィッシュランド

トレインパーク白山からクルマで約16分

1967年に「手取釣堀センター」としてオープン。現在はシンボルでもある大観覧車をはじめ20を超えるアトラクションを揃える石川県内唯一の遊園地です。ウルトラマンスタジアムを併設しています。



食も出会いも楽しめるみんなの学び舎

野々市市の文化を学び、ひと息つこう

1の1NONOICHI

☎076-259-1167

にぎわいの里のいちカミーノの敷地内にある食堂と観光物産販売の施設。1の1食堂ではメイン料理に副菜3種、サラダなどが付いた定食が人気です。和洋中のメニューがあるほか、シェアキッチンでは日替わりでさまざまな担当店が「給食当番」として出店しています。

☒野々市市本町2-1-21(にぎわいの里のいちカミーノ内)  
☒9~20時(食堂は~19時30分LO、シェアキッチンは11~16時) ☒月曜(祝日の場合は翌平日)、年末年始☒95台

テーブル席のほか小上がり席もあり、子ども連れでも安心



定食やラーメン、ドリンク、ソフトクリームなどが揃う食堂 ※料理はイメージです



野々市市の新しい特産品も見逃せません

ののいち物産コーナー

☎076-248-7332

「1の1NONOICHI」内の物産コーナー。野々市市の食材を使うジャムやかきもち、手作りクラフト雑貨など多彩な品揃え。野々市ブランドに認定された菓子や工芸品なども並び、珍しいものでは、大学との共同研究で生まれたサツマイモの花の蜂蜜もあります。

1の1NONOICHI ホームページ



野々市ブランド認定品 iPOUND(アイパウンド)



野々市産ヤコンのジャム



サツマイモの蜂蜜は限定品



コミュニティバスのキャラクターのっティの豆皿

トレインパーク白山からクルマで約19分

公民館や市民活動センターが入る「にぎわいの里のいちカミーノ」。カミーノは野々市市に訪れる県内外や外国からの旅行者と文化の交流ができる場所で観光パンフも入手可。クルマやみやげも揃います。

スポーツも散歩も利用はさまざま  
野々市中央公園

☎076-227-6092(野々市市都市整備課)

各種スポーツ施設や子どもの遊び場が整い、多目的に利用できる公園。休日には家族連れで賑わいます。見どころは、野々市市の花木に指定されたツバキを鑑賞できる「ののいち椿館」と、数百年のツバキが植樹された椿山。ツバキの花を9~5月までの長い期間楽しめる珍しいスポットです。

☒野々市市下林3丁目、堀内2丁目地内  
☒☒☒☒ 散策自由 ☒103台



大人も子どもも楽しめる多目的公園



色とりどりのツバキが目を楽しませてくれます



思わずカメラを向けたくなるツバキの水鉢

ののいち椿館

「野々市」と名付けられた品種のツバキをはじめ約300品種・700本の中から季節に合わせて展示。品種名などを記した樹名板があるので興味深く鑑賞でき、全国からのツバキファンが訪れています。ハウスの中央にはベンチや水鉢もつつらえてあり、ゆっくり座って愛でるのも一興。

☒9~16時 ☒無休(5~10月は木曜休、年末年始は休館) ☒入館無料

次から次にツバキが咲くよ

椿山

野々市中央公園の一角、小高い丘に約200品種・800本のツバキを植樹。ツバキに囲まれたエリアでは9~10月に花開く早咲きから4~5月に花開く晩春咲きまで、秋~春にかけて楽しめます。一重や八重、赤や白、ピンク、斑入りなど可憐で美しい姿に見とれます。

☒☒☒☒ 散策自由



丘一面をツバキが覆い尽くす椿山

トレインパーク白山からクルマで約15分

市内最大の面積を誇る総合公園。芝生広場や子どもの遊具、テニスコート、野球場、体育館などが集結。池を配した庭園やツバキの花を鑑賞できるハウス、ツバキの並木道などもあり、市民の憩いの場となっています。